

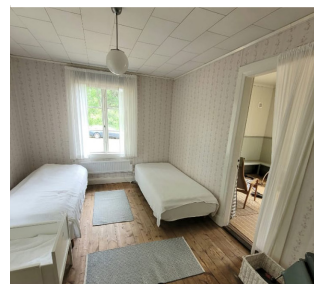


Unterkunft im Bahnhof Väderum

Wir wollen in diesem Jahr mit der Vermietung des Bahnhofs Väderum beginnen, mahlerish gelegen an der Schmalspurbahn Hultsfred–Västervik om Südosten der Vimmerby Kommune zwischen den Dörfern Tuna och Vena.

Möchten Sie vielleicht ein Woche oder ein paar Tage in einem echten Bahnhofsgebäude verbringen? Dann können wir Ihnen ein Bahnhofsgebäude aus dem Jahr 1879 min ein sehr reizvollen Charme anbieten.

Der Bahnhof Väderum hat zwei Zimmer mit Küche und einem kleinen Wartesaal. Als Ferienwohnung ist er ausgestattet mit drei Betten, einem modernen Badezimmer mit WC und Dusche. Weiterhin finden Sie hier auch eine Küche mit Herd und Backofen, einem Kühlschrank mit Gefrierfach, Geschirr und Haushaltsgeräte aber ohne Geschirrspülmaschine.



Preise für 2024	Under preise in de Hochsaison ab 28. Juni bis zum 11. August	Die preise der Vor- und Nachsaison ab 1. Mai–27 Juni und ab 12. August–30. September
Pro Woche	3 650 SEK	2 900 SEK
Pro Wockende	2 100 SEK	1 800 SEK
Pro Nacht	1 200 SEK	1 000 SEK

Sei könner über das Haus ab 14:00 Ur am Anknunfttag und bis 12:00 Uh am Abreisetag verfügen. Der Mieter ist für das Aufwaschen und Reinemaschen verantwortlich. Bettwäsche und Handtücher können gekauft weden. Mitglieder des Tjustbygdens Eisbahnvereins erhalten 10 Prozent Ermäßigung.

Zur Buchung

Für Auskünfte und Buchungsfragen setzen Sie sich gern mit Magnus Andersson in Verbinng:

E-mail: magnus.andersson@smalsparet.se or
SMS-text: +46 (0)768-890506

Weiteres über die Schmalspurbahn und denen sommerkverkehr finden Sie auf unsere Webseite:
smalsparet.se

